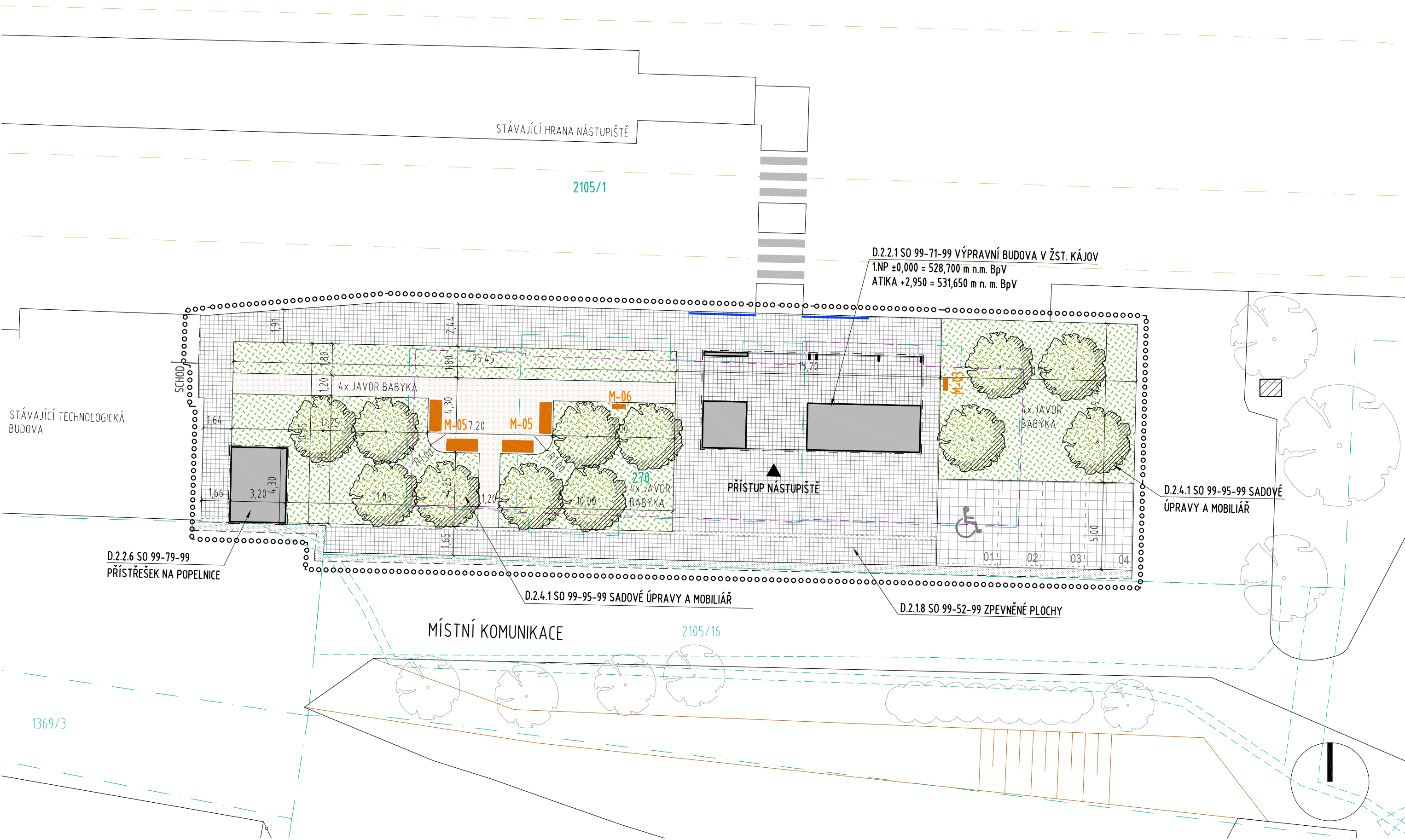


SITUACE SADOVÝCH ÚPRAV A MOBILIÁŘE

M 1:200



LEGENDA MATERIÁLŮ:

- OBRYSY STÁVAJÍCÍ OKOLNÍ ZÁSTAVBY
- NOVĚ NAVRHOVANÉ STAVBY
- BETONOVÁ DLAŽBA POJÍŽDĚNÁ
- BETONOVÁ DLAŽBA POCHOZÍ
- HRANICE STAVENIŠTĚ (KRESLENO S ODSAZENÍM)
- STÁVAJÍCÍ KEŘE (NEVYŽADUJÍCÍ POVOLENÍ KÁCENÍ)
- STÁVAJÍCÍ STROMY (NEVYŽADUJÍCÍ POVOLENÍ KÁCENÍ)
- HRANICE A ČÍSLO PARCEL DLE KN

SADOVÉ ÚPRAVY

- TRÁVNÍK 295,31 m²
- MLATOVÁ CESTA 57,57 m²
- JAVOR BABYKA 12 ks
- ACER CAMPESTRE NANUM

PRVKY MOBILIÁŘE

- M-05 PARKOVÁ LAVIČKA - M-05 - viz SO 99-71-99-01-404 - 4 ks
- M-06 TROJITÝ ODPADKOVÝ KOŠ PRO TŘÍDĚNÝ ODPAD - M-06 - viz SO 99-71-99-01-404 - 1 ks
- M-03 ODPADKOVÝ KOŠ PRO SMĚSNÝ ODPAD - M-03 - viz SO 99-71-99-01-404 - 1 ks

POZNÁMKY:

TECHNOLOGIE VEGETAČNÍCH ÚPRAV
ZAKLÁDÁNÍ VEGETAČNÍCH PRVKŮ A NÁSLEDNÁ ROZVOJOVÁ A UDRŽOVACÍ PÉČE SE ŘÍDÍ NORMAMI TÝKAJÍCÍ SE OBORU SADOVNICTVÍ A KRAJINÁRSTVÍ. JEDNÁ SE O NÁSLEDUJÍCÍ NORMY:
ČSN 83 9011 TECHNOLOGIE VEGETAČNÍCH ÚPRAV V KRAJINĚ - PRÁCE S PŮDOU
ČSN 83 9021 TECHNOLOGIE VEGETAČNÍCH ÚPRAV V KRAJINĚ - ROSTLINY A JEJICH VÝSADBA
ČSN 83 9031 TECHNOLOGIE VEGETAČNÍCH ÚPRAV V KRAJINĚ - TRÁVNÍKY A JEJICH ZAKLÁDÁNÍ
ČSN 83 9041 TECHNOLOGIE VEGETAČNÍCH ÚPRAV V KRAJINĚ - TECHNICKO-BIOLOGICKÉ ZPŮSOBY STABILIZACE TERÉNU
ČSN 83 9051 TECHNOLOGIE VEGETAČNÍCH ÚPRAV V KRAJINĚ - ROZVOJOVÁ A UDRŽOVACÍ PÉČE O VEGETAČNÍ PRVKY
ČSN 83 9061 TECHNOLOGIE VEGETAČNÍCH ÚPRAV V KRAJINĚ - OCHRANA STROMŮ, POROSTŮ A VEGETAČNÍCH PLOCH PŘI STAVEBNÍCH PRACÍCH

KVALITA POUŽITÉHO ROSTLINNÉHO MATERIÁLU SE ŘÍDÍ NORMOU ČSN 46 4902 VÝPĚSTKY OKRASNÝCH DŘEVIN. POUŽITÝ ROSTLINNÝ MATERIÁL MUSÍ BÝT Z FYTOPATOLOGICKÉHO HLEDISKA NEZÁVADNÝ A VELIKOSTNĚ BUDE ODPOVÍDAT POŽADAVKŮM PROJEKTU.

SKLADBA MLATOVÉ CESTY

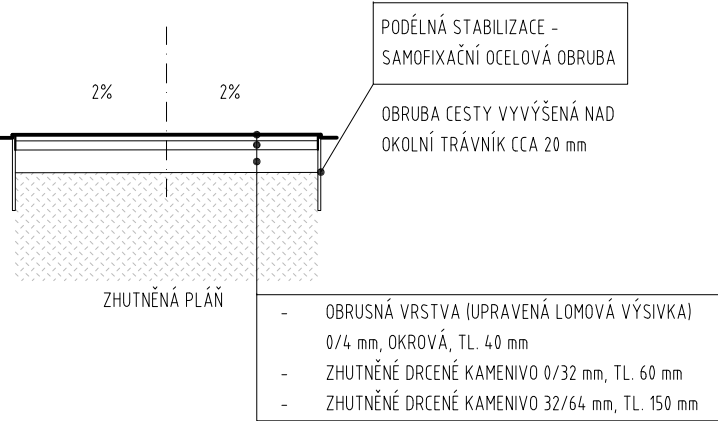
- OBRUSNÁ VRSTVA - UPRAVENÁ LOMOVÁ VÝSIVKA 0/4mm, OKROVÁ BARVA 40mm
- ZHUTNĚNÉ DRCENÉ KAMENIVO 0/32mm 60mm
- ZHUTNĚNÉ DRCENÉ KAMENIVO 32/64mm 150mm
- CELKOVÁ TLOUŠŤKA SKLADBY 250mm

PODÉLNÁ STABILIZACE CESTY POMOCÍ OCELOVÝCH PÁSNIC 100/6mm KOTVENÝCH DO ZEMĚ POMOCÍ ROXOROVÝCH TRNŮ DÉLKY 500mm á 1m.
ZAJIŠTĚNÍ ODTOKU POVRCHOVÉ VODY MINIMÁLNÍM PŘÍČNÝM I PODÍLNÝM SPÁDOVÁNÍM DO PŘÍLEHLÉHO TERÉNU.
OBRUBA CESTY VYVÝŠENA NAD OKOLNÍ TRÁVNÍK CCA 20mm.

PRVKY MOBILIÁŘE

NAVRŽENÉ PRVKY MOBILIÁŘE BUDOU VYCHÁZET Z KATALOGU CENTRÁLNÍ RÁMCOVÉ SMLOUVY SŽ.
DODÁVKA PRVKŮ MOBILIÁŘE JE VČETNĚ KOTVÍČÍCH KONSTRUKCÍ.

SKLADBA MLATOVÉ CESTY:



Ministerstvo dopravy Státní fond dopravní infrastruktury			
Jiná ověření:		Paré:	
Orientační schéma:		Razítko oprávněné osoby:	
Podpis:		Datum:	
Revize:	Datum:	Popis:	Kontroloval:
-	-	-	-
Stavebník/Investor:		Správa železnic, státní organizace	
Adresa:		Dlážděná 1003/7, 110 00 Praha 1	
Zástupce investora:		Stavební správa západ	
Adresa:		Sokolovská 1995/278, 190 00 Praha 9	
Zhotovitel díla:		APRIS 3MP s.r.o.	
Adresa:		Baarova 231/36, 140 00 Praha 4	
Kontakt:		T: +420 261 260 358 E: apris@apris.cz	
Zhotovitel objektu:		APRIS 3MP s.r.o.	
Adresa:		Baarova 231/36, 140 00 Praha 4	
Kontakt:		T: +420 261 260 358 E: apris@apris.cz	
Hlavní projektant (HIP):		Ing. Vojtěch Hejl	Architekti: Ing. arch. M. Tylšová, Ing. arch. M. Fischer
Název stavby/akce:		REKONSTRUKCE VÝPRAVNÍ BUDOVY V ŽST. KÁJOV	
Označení investora:		S611800235	
Označení zhotovitele:		2021030	
Název části:		Ostatní stavební objekty	
Označení části:		D.2.4.1	
Název objektu/díle části:		Sadové úpravy a mobiliář	
Označení objektu/komplexu:		SO 99-95-99	
Název přílohy:		-	
Označení díle části přílohy:		Situace sadových úprav a mobiliáře	
Odpovědný projektant:		Zpracovatel přílohy: Měřítka: 1:200	
Ing. arch. M. Tylšová		Ing. Blanka Krösslová Formáty: 6x A4	
Kraj:		TUDU: Katastrální území: 0491F1	
Jihočeský		Kladné	
Označení investora:		Stupeň dokumentace: Část: Objekt: Podoba: Příloha: Revize:	
S 6 1 1 8 0 0 2 3 5 - P D P S - D 2 4 0 1 - S 0 9 9 9 9 9 - 0 0 - 2 - 2 0 1 - P 0 1		-	